

«Опыт создания доступной среды для лиц с ограниченными физическими возможностями»

Министр труда, занятости и социальной защиты
Республики Татарстан
Эльмира Амировна Зарипова

Статистические данные

➤ **НАСЕЛЕНИЕ:**

РФ – **146,1** млн. человек

РТ – **3,8** млн. человек

➤ **Люди с ОГРАНИЧЕННЫМИ ВОЗМОЖНОСТЯМИ:**

РФ - **13,0** млн. человек (8,8% - от общей численности населения)

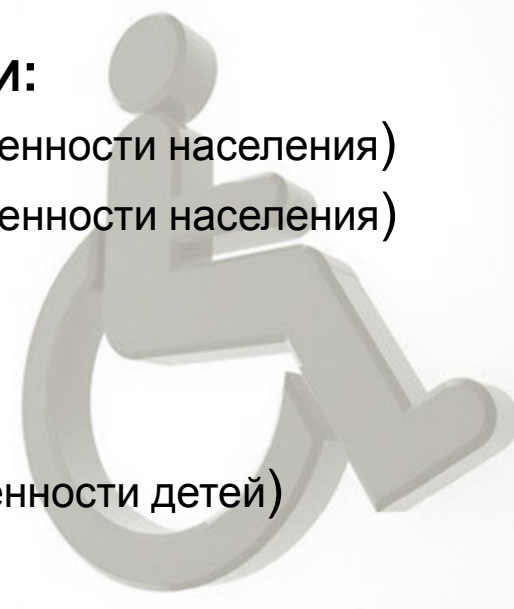
РТ - **320,0** тыс. человек (8,2% - от общей численности населения)

➤ **ДЕТИ-ИНВАЛИДЫ:**

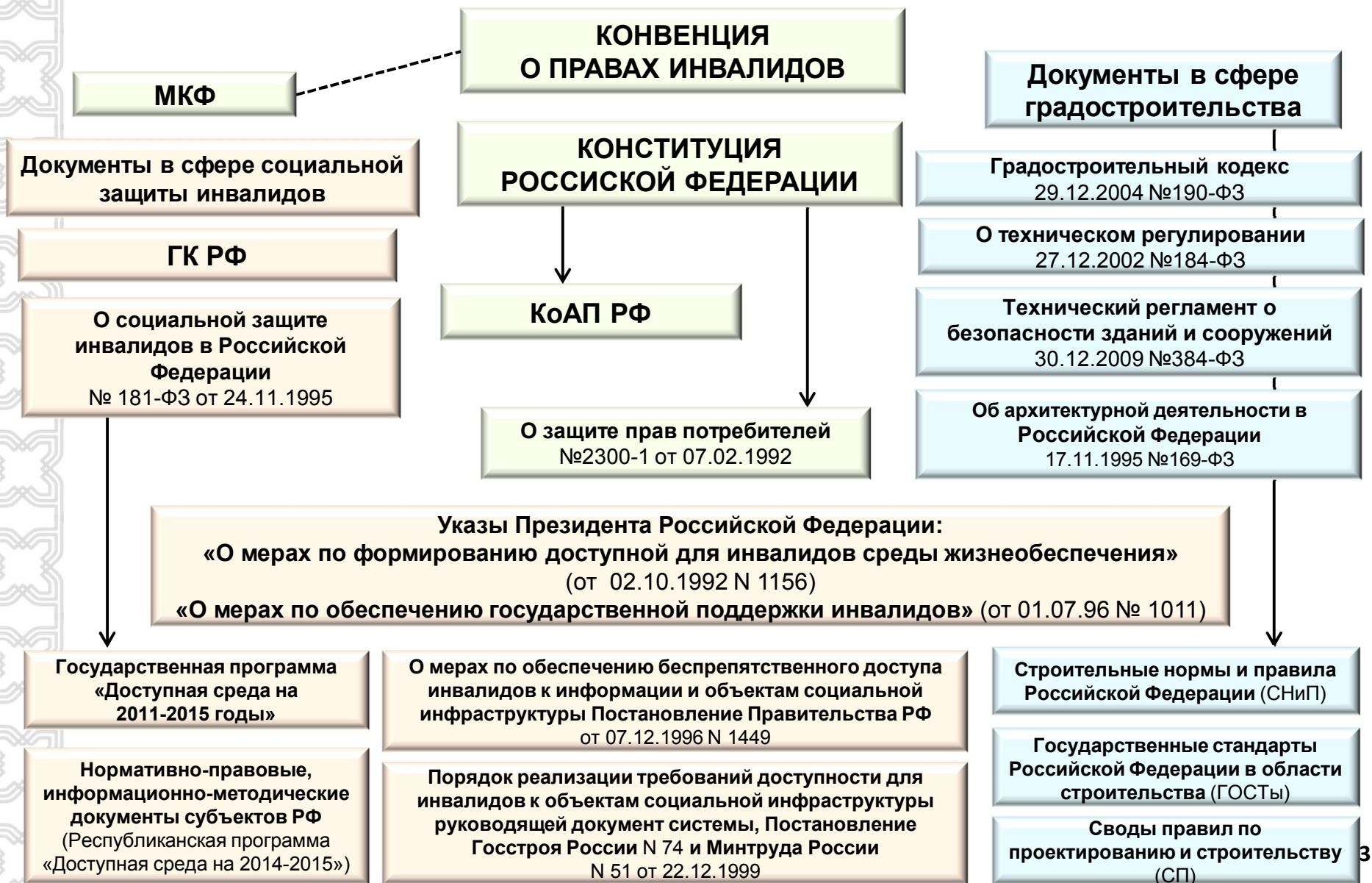
РТ – **15,1** тыс. человек (1,9% - от общей численности детей)

➤ **МАЛОМОБИЛЬНЫЕ ГРУППЫ НАСЕЛЕНИЯ:**

РТ – **1,2** млн. человек (32% - от общей численности населения)



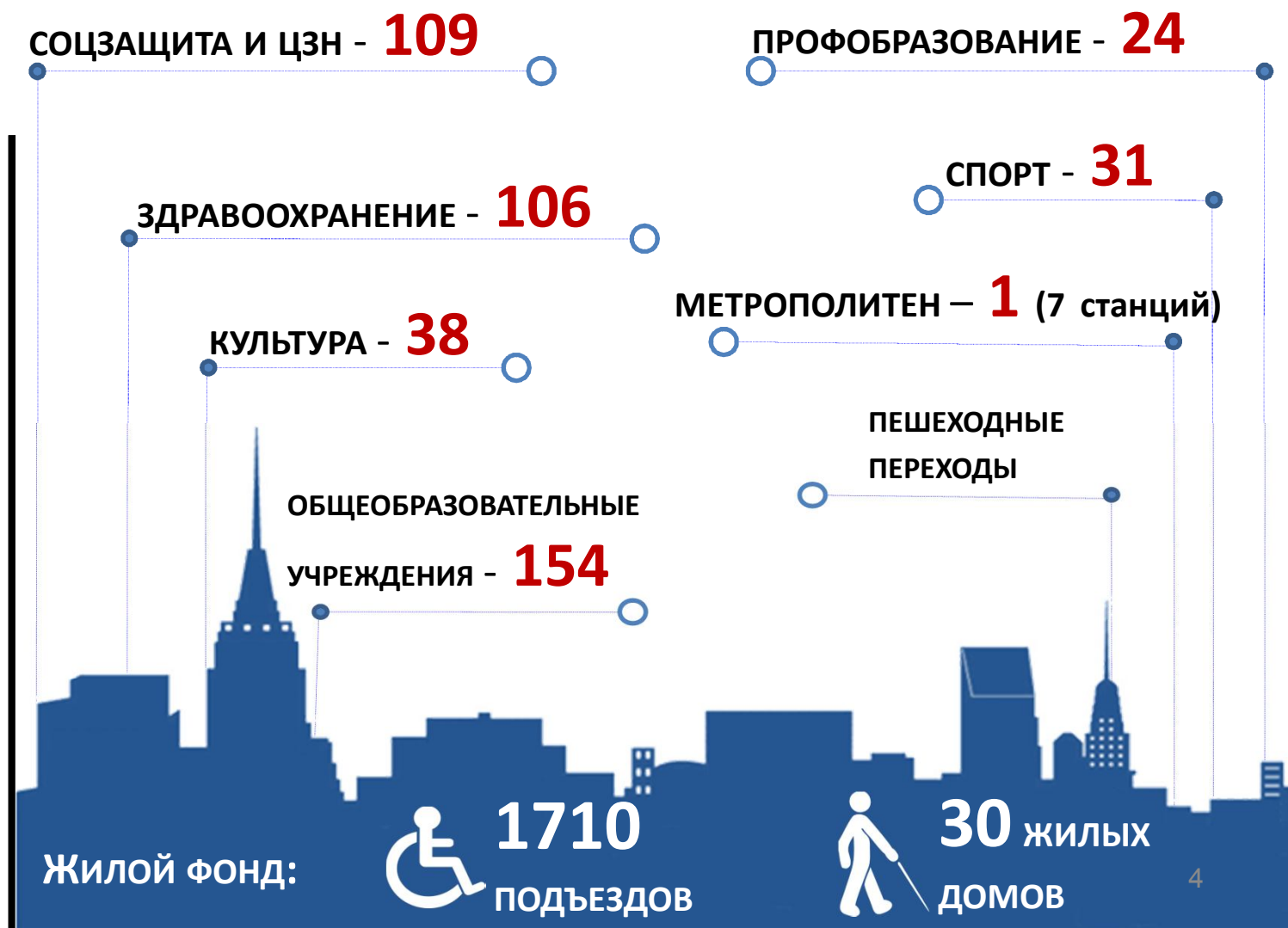
Система нормативно-правового регулирования создания доступной среды



Программа Республики Татарстан «Доступная среда» 2011-2014 гг.

463
объекта

2215,0
млн. руб.





Рабочая группа по приемке объектов здравоохранения



Перечень основных видов работ по адаптации на каждом объекте в рамках Программы

- **Создание** специально отведенных **парковочных** мест;
- **Оборудование зданий** пандусами, подъемными устройствами и другими специальными устройствами;
- **Оборудование зданий** информационными табло, табличками, кнопкой вызова «помощника», контрастной маркировкой;
- **Установка оборудования** для увеличения слышимости;
- **Обеспечение наличия** сурдопереводчиков;
- **Размещение в доступных местах** информации о предоставляемых услугах;
- **Предоставление** государственных и муниципальных **услуг с учетом** особых потребностей и ограничений жизнедеятельности, в том числе в электронном виде;
- **Оборудование мест** повышенного удобства для собаки-поводыря или устройства для передвижения в местах ожидания и местах приёма граждан.

Объекты здравоохранения



Объекты социальной защиты



МИНИСТЕРСТВО ТРУДА, ЗАНЯТОСТИ И СОЦИАЛЬНОЙ ЗАЩИТЫ РЕСПУБЛИКИ ТАТАРСТАН

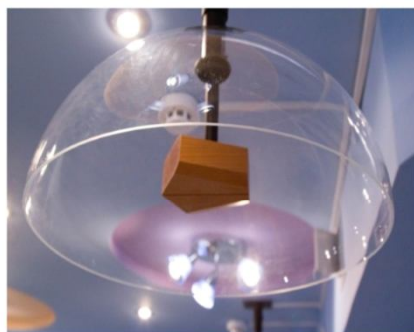
Объекты физической культуры и спорта



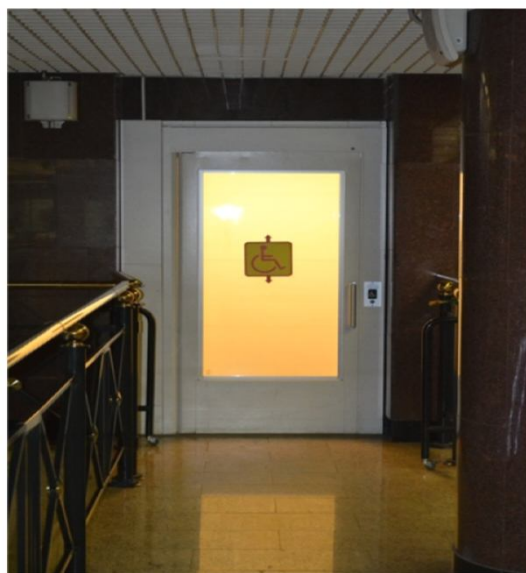
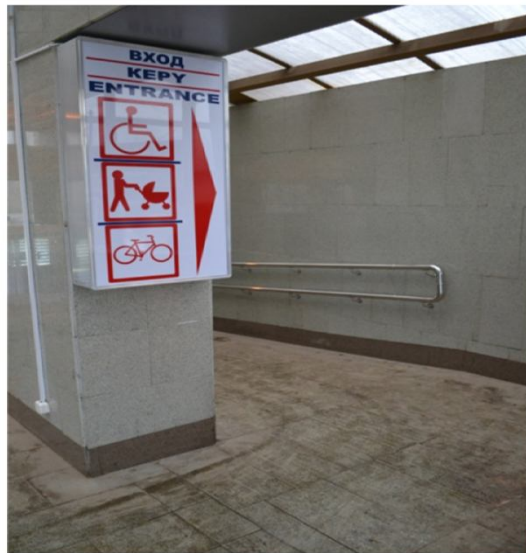
Спорт для инвалидов



Объекты культуры



Станции Казанского метрополитена



Адаптация пешеходных переходов (полимерно-песчаная плитка)



Адаптация жилого фонда



Индикаторы оценки эффективности Программы «Доступная среда» в 2014 – 2015гг.

Индикаторы	2014г.		2015г.
	план	факт	план
Доля доступных объектов инфраструктуры, %	30,9	30,9	41
Доля парка транспорта, оборудованного для инвалидов, %	10	17,5	11,7
Доля профобразовательных организаций с безбарьерной средой, %	11,8	13	15,4
Доля общеобразовательных учреждений с безбарьерной средой, %	12,8	12,8	20
Доля инвалидов, положит. оценивающих уровень доступности объектов и услуг, %	44,6	48,3	55

Исследование оценки инвалидами уровня доступности приоритетных объектов и услуг*

Доступность объектов	2012 г.	2014 г.
Социальной защиты, труда, занятости	46 %	67 %
Здравоохранения	41 %	51 %
Транспортной инфраструктуры	34 %	42 %
Физической культуры и спорта	31 %	42 %
Жилого фонда	18%	42%

* По результатам социологического опроса, в котором приняли участие 620 человек из числа инвалидов, представителей общественных организаций инвалидов

Проект «Народный контроль»

(<https://uslugi.tatarstan.ru/open-gov>)

Уведомление поступило 22.09.2014

Решено положительно 23.10.2014

[< Вернуться к списку событий](#)

397817: Вот такая вот доступная среда

1
1 чел



Комментарии



УПРАВЛЕНИЕ КАПИТАЛЬНОГО СТРОИТЕЛЬСТВА И РЕКОНСТРУКЦИИ 24.04.2014

Работы выполнены



ТАТЬЯНА Г. 22.11.2013 в 21:22

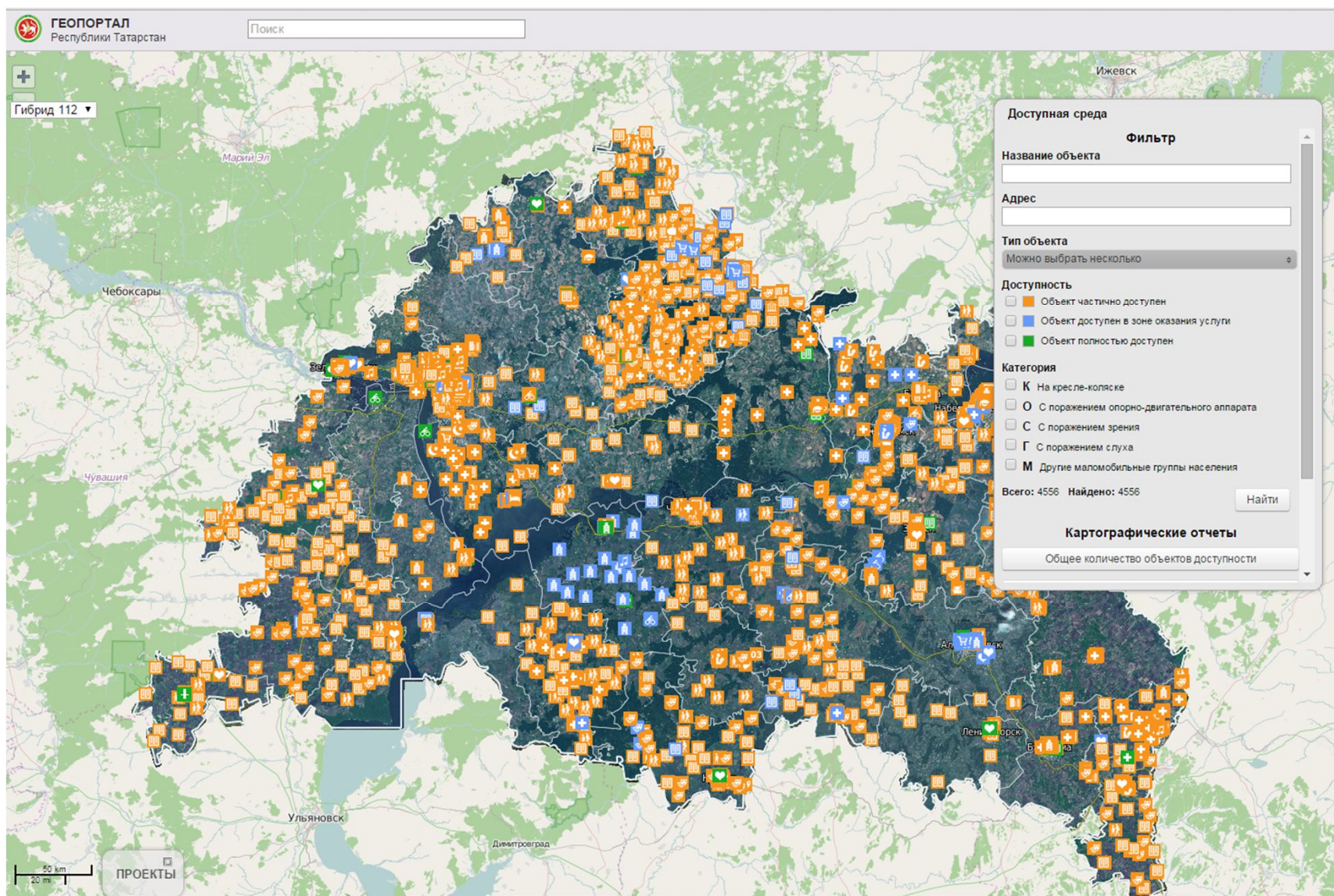


полотие сведа для колесок необходимо сделать и в ровень с дорогой, для людей, а не для галочки.

Для того чтобы добавить комментарий, Вам необходимо войти на Портал Государственных услуг с использованием своих учётных данных.

Интерактивная карта доступности объектов

(<http://karta.tatar.ru>)

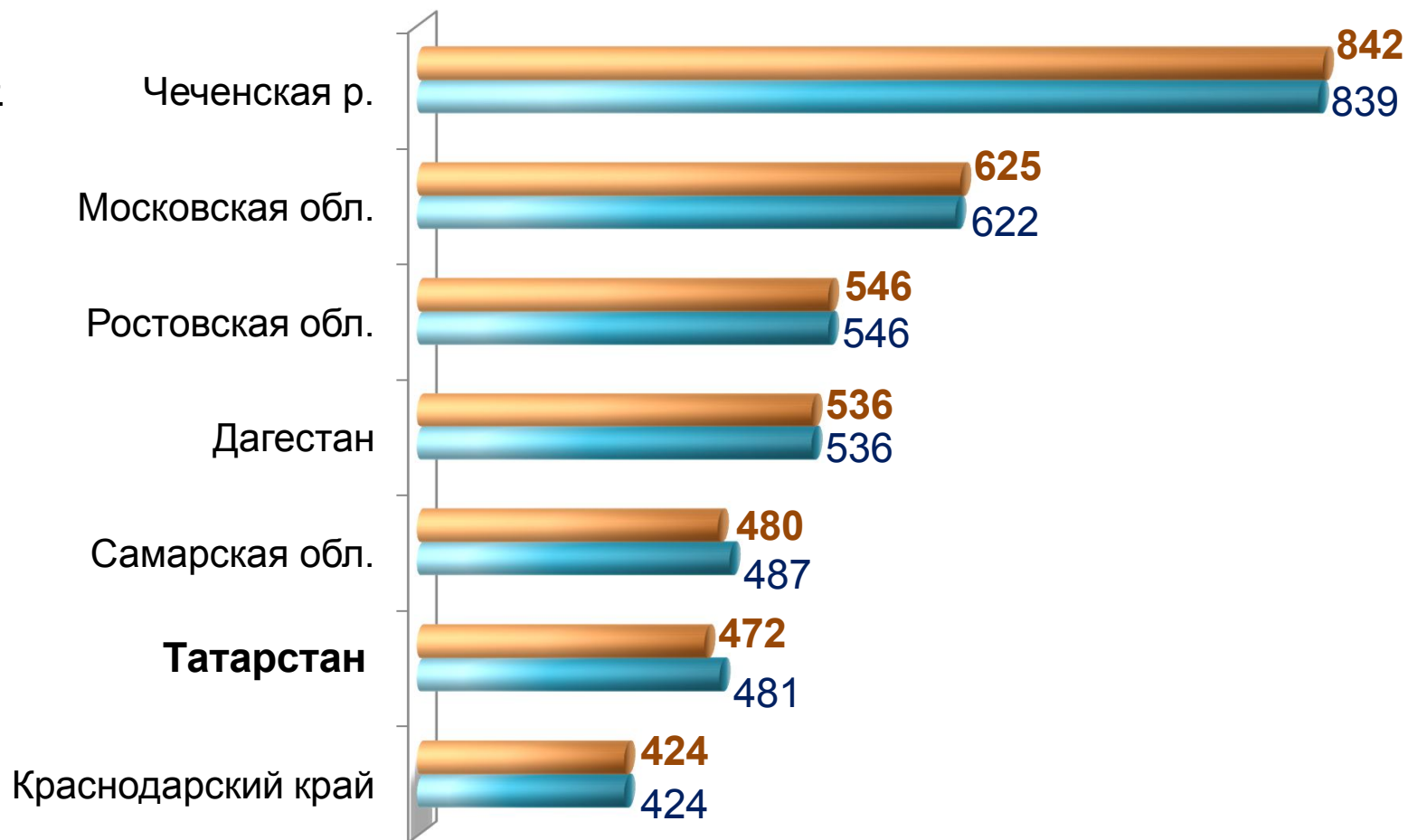


Трудоустройство инвалидов в Татарстане

Направление трудоустройства	2014г.	01.09.2015г.
Постоянные (временные) рабочие места, в том числе:	2 008 чел. (47% от обратившихся)	1532 чел. (54% от обратившихся)
оборудованные (оснащенные) рабочие места	472 рабочих места	376 рабочих мест
временное трудоустройство безработных, испытывающих трудности в поиске работы	467 чел.	304 чел.
общественные работы	596 чел.	348 чел.
временное трудоустройство несовершеннолетних (14-18 лет)	27 чел.	31 чел.
собственное дело	29 чел.	10 чел.
Квотируемые рабочие места	545 чел. (85% от квоты)	475 чел. (46% от квоты)

Создание рабочих мест для инвалидов

2014г.



■ количество оборудованных (оснащенных) рабочих мест, ед.

■ численность трудоустроенных инвалидов, чел.

Спасибо за внимание!
